

Questo sito utilizza cookie tecnici e, previo tuo consenso, cookie di profilazione, di terze parti, a scopi pubblicitari e per migliorare servizi ed esperienza dei lettori. Per maggiori informazioni o negare il consenso, leggi l'informativa estesa. Se decidi di continuare la navigazione o chiudendo questo banner, invece, presti il consenso all'uso di tutti i cookie. [Ok](#) [Informativa estesa](#)

EDIZIONI ANSA > Mediterraneo Europa-Ue NuovaEuropa America Latina Brasil English Mobile Segui su:



Fai la ricerca



Il mondo in Immagini



Vai alla Borsa



Vai al Meteo



Corporate Prodotti

[Cronaca](#) [Politica](#) [Economia](#) [Regioni +](#) [Mondo](#) [Cultura](#) [Tecnologia](#) [Sport](#) [FOTO](#) [VIDEO](#) [Tutte le sezioni +](#)

PRIMOPIANO • CINEMA • MODA • TEATRO • TV • MUSICA • LIBRI • ARTE • UN LIBRO AL GIORNO • UN FILM AL GIORNO • TROVA CINEMA

ANSA.it > Cultura > Arte > 'Fontanesi e la sua eredità' a Reggio

'Fontanesi e la sua eredità' a Reggio

Da Pellizza da Volpedo a Burri, dal 6/4 al Palazzo dei Musei

Redazione ANSA

REGGIO EMILIA

05 aprile 2019

12:05

NEWS

Suggestisci

Facebook

Twitter

Altri

Stampa

Scrivi alla redazione



© ANSA

CLICCA PER INGRANDIRE

(ANSA) - REGGIO EMILIA, 5 APR - A duecento anni dalla nascita, Reggio Emilia dedica un'ampia retrospettiva ad Antonio Fontanesi, artista reggiano protagonista della pittura dell'Ottocento italiano e interprete straordinario delle novità del paesaggio romantico, uomo inquieto nella vita e innovativo sperimentatore nella pittura. Promossa dai Musei Civici in collaborazione con la Fondazione Torino Musei-Galleria d'arte moderna e la Galleria d'Arte Moderna Ricci Oddi di Piacenza, la mostra 'Antonio Fontanesi e la sua eredità. Da Pellizza da Volpedo a Burri' sarà visitabile al Palazzo dei Musei dal 6 aprile al 14 luglio.

La rassegna - curata da Virginia Bertone, Elisabetta Farioli, Claudio Spadoni - oltre a ricostruire attraverso le più importanti opere di Fontanesi il percorso dell'artista, intende offrire un nuovo contributo critico alla sua conoscenza mostrando l'influenza che la sua pittura ha avuto negli artisti che dopo di lui si sono riconosciuti nel suo particolare approccio alla natura e al paesaggio. Un approccio, sospeso tra l'esigenza di rappresentazione del vero e l'urgenza di esprimerne le più intime emozioni. L'esposizione dei più importanti dipinti di Antonio Fontanesi, provenienti da musei e collezioni italiane, sarà posta a confronto con la produzione degli artisti che la critica ha collegato con la sua produzione, individuandone possibili motivi di ispirazione in un arco cronologico che va dagli anni '80 dell'Ottocento agli anni '60 del Novecento.

Saranno documentati i rapporti con la cultura simbolista e divisionista attraverso opere di Vittore Grubicy, Leonardo Bistolfi, Giuseppe Pellizza da Volpedo, Angelo Morbelli, ma anche la sua ripresa negli anni Venti ad opera di Carlo Carrà, Felice Casorati, Arturo Tosi. L'ultima sezione sarà dedicata alle interpretazioni critiche degli anni Cinquanta di Roberto Longhi e poi di Francesco Arcangeli. Quest'ultimo, nell'individuare una continuità tra la concezione moderna dell'arte e la grande tradizione ottocentesca, inserisce Fontanesi nell'evoluzione di un naturalismo che nel dopoguerra arriva a Ennio

VIDEO ANSA



05 APRILE, 12:21

RANIERI: "CON LA SAMP VOGLIO CONFERME"



05 aprile, 11:54

Catania, due fermi per rapina e tentato omicidio



Morlotti, Mattia Moreni, Pompilio Mandelli, spingendosi fino alle ricerche materiche di Alberto Burri.
(ANSA).

Pittura	Intrattenimento (generico)	Pompilio Mandelli	
Mattia Moreni	Ennio Morlotti	Francesco Arcangeli	
Roberto Longhi	Arturo Tosi	Felice Casorati	Carlo Carrà
Angelo Morbelli	Leonardo Bistolfi	Vittore Grubicy	
Claudio Spadoni	Elisabetta Farioli	Virginia Bertone	
Alberto Burri	Giuseppe Pellizza		
Fondazione Torino Musei-Galleria			

RIPRODUZIONE RISERVATA © Copyright ANSA

CONDIVIDI



TI POTREBBERO INTERESSARE ANCHE:



THE MASERATI OF SUVs

Scopri come stile italiano e design unico si fondono con tecnologie all'avanguardia



Giulietta Launch Edition

Scopri Giulietta Launch Edition. E su tutta la Gamma fino a 6000€ di ecobonus!



Rivista del Consumatore

Stock di iPad rimasti in magazzino, valore 619€ in vendita a 59€



05 aprile, 11:43
Rey e la sua "educazione"

> tutti i video

ULTIMA ORA CULTURA

12:05 'Fontanesi e la sua eredità' a Reggio

11:32 Fico, indipendenza fare informazione

10:53 L'Aterballetto all'Alighieri di Ravenna

20:21 Arte:al via Miart con oltre 180 gallerie

18:21 Al Caravaggio a Roma, lunedì con autore

18:19 Leggings sotto accusa da madre studente

17:53 Collezione Camaiani sotto al segno Pesci

17:52 Notre-Dame rivive a Torino

17:51 A Sant'Agata centenario di Nilla Pizzi

17:17 Febe, un brand dedicato alle salopette

> Tutte le news

PRESS RELEASE

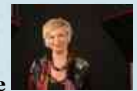
↳ **Libri Scolastici e non: le librerie indipendenti unite per cambiare la legge Levi**

Pagine SII SpA



↳ **Il miglior modo di celebrare l'8 Marzo secondo Grazia Lillo: aiutare le donne a vivere meglio**

Pagine SII SpA



↳ **PELLERONE, DOPO GUCCI, VERSACE E I THE FERRAGNEZ... ECCO SFERA EBBASTA!**

BLEND AGENCY

↳ **THE FERRAGNEZ: MA LA STAR E' LEONE!**

BLEND AGENCY

↳ **PELLERONE, GRANDE PARTECIPAZIONE ALLA MOSTRA OLTRE OCEANO**

BLEND AGENCY

↳ **VERSACE AGLI AMERICANI MA RESTA IL MADE IN ITALY!**

BLEND AGENCY

> Tutti i comunicati