

fo QUI

iren ambiente

FORSU sai cos'è?

HOME REDAZIONE PUBBLICITÀ PRIVACY

Twitter Facebook Instagram YouTube

CERCA...

24EMILIA F

SULLA LUNA E SULLA TERRA / FATE LARGO AI SOGNATORI!

REGGIO EMILIA
21 MAGGIO » 4 LUGLIO 2021

FOTOGRAFIA EUROPEA

POLITICA ECONOMIA CRONACA CULTURA GREEN FOOD STREET-STYLE EDITORIALI

L'11 giugno apre le porte il Nuovo Museo di Reggio

9 Giugno 2021 alle 9:09



Narra archeologia, storia e natura, arte e design, economia, ambiente e tecnologie; e ancora di più coinvolge, interroga, accompagna a guardare il contemporaneo: è il Nuovo Museo di Reggio, nato dall'idea progettuale e artistica e dalla cura allestitiva di Italo Rota, in dialogo con la direzione del museo, i conservatori museali e la città, che aprirà le sue porte a partire dall'11 giugno al Palazzo dei Musei di Reggio.

Con la fotografia di Luigi Ghirri, a cui è dedicato (primo in Italia) uno spazio permanente, e di molti altri maestri di Fotografia Europea, con un'intera e nuova sezione tematica; e poi con tanti altri tesori, dalla Venere di Chiozza alla rarissima ascia dell'Età del rame, dall'Ariosto al Correggio, dall'epopea degli Estensi alla Mappa di Cantino, fino al Primo Tricolore rivoluzionario, alla pittura innovativa di Antonio Fontanesi e al mondo dell'immagine, che contrappunta ogni tematica esposta.



PIÙ
NUOVO
PIÙ

IL FUTURO NON (si) CHIUDE

CONFCOMMERCIO

#CONFCOMMERCIOCE

**VUOI RISTRUTTURARE
E HAI BISOGNO DI UN DEPOSITO SICURO
PER I TUOI MOBILI?**

COOPSERVICE

LOGISTICA E TRASLOCHI

IL SONDAGGIO

**Pensi che il vaccino
sconfiggerà la
pandemia da
Coronavirus, o credi
che i casi risuliranno il
prossimo autunno?**

- Vaccino fermerà la
pandemia
- Casi risuliranno in
autunno
- Non ho un'idea precisa

Vota

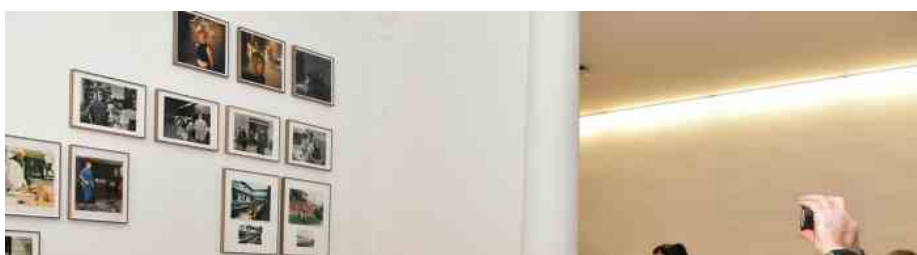


È un archivio dei beni comuni che racchiude e apre tesori, con cura scientifica, forme architettoniche e allestimenti che si adeguano e nello stesso tempo infondono senso interpretativo agli oggetti esposti collegandosi alle collezioni e alle raccolte storiche ospitate al primo piano, interagendo in un'unica narrazione continua, dinamica e aperta alla riflessione del visitatore e all'immaginario collettivo.

Un Nuovo Museo con quattro gallerie disposte a quadrilatero, una superficie di mille metri quadrati e un migliaio di oggetti esposti, dove si procede in due direzioni: verticale, ovvero una narrazione episodica, e orizzontale, vale a dire una "narrazione seriale" sviluppata su più episodi.

"Il museo – ha spiegato Rota – diviene uno spazio dinamico, non più solo una teca espositiva, ma uno stimolo al confronto e anche al giudizio. È un luogo da usare, un luogo che fa, non solo mostra ed espone. Il nostro invito è di usarlo, tutto questo sistema, questa macchina che può portarci lontano. I musei si stanno trasformando in un componimento a più voci, tra memoria, ricerca, scienza, industria, arte e umanesimo, mediato e reso possibile dalla partecipazione personale, per testimoniare la libertà e la responsabilità che il futuro ci invita a considerare ogni giorno, sia come individui sia come collettività. È quasi un dovere usare il passato partendo dalla sua realtà fisica, sperando che un gran numero di persone cominci a studiare e non si accontenti di leggere spiegazioni".

L'ingresso è libero, ma a numero contingentato. Il Nuovo Museo sarà aperto venerdì 11 giugno dalle 20 alle 22, ma le giornate inaugurali proseguiranno anche nel weekend del 12 e 13 giugno e in quello successivo (18, 19 e 20 giugno) dalle 10 alle 22. Per le visite guidate è obbligatoria la prenotazione, **che può essere effettuata online** oppure telefonando al numero 0522-456816.



ULTIMI COMMENTI

DAVIDE il 4 Giu

GIAMMA TAGLIA NASTRI



GRAZIANO il 22 Mag

VECCHI: NON CANCELLEREMO IL MURALE

Per loro la guerra è finita nel 1948 dopo aver ucciso più italiani del fascismo compreso moltissimo sacerdoti e non dimentichiamo i morti delle fobie

ALFREDO il 21 Mag

REGGIO. DE LUCIA: MURALE DEI PARTIGIANI N...

però bisognerebbe leggere il codice della strada prima di fare certe opere e anche prima di parlare...

GIUDIZI UNIVERSALI

'IL FRATELLO BUONO', AMERICA... **7**

'LA LINEA DEL SANGUE' **7.3**

'IN CAMMINO CON ASINI E BAMB... **8**

"HO 18 ANNI E UN'INFANZIA DA ... **7.3**

NINO NASI E IL MONDO DELLA L... **7**



Il prossimo passo sarà il completamento del terzo piano, dove nell'ultimo anno alcune classi di scuola primaria hanno vissuto un percorso educativo e pedagogico davvero unico, alimentato e sollecitato dal patrimonio museale nel progetto "Scuola in Museo": sarà dedicato a naturale e artificiale, all'Antropocene. Si darà inoltre avvio, tra i primi in Italia, al Museo Digitale, in grado di esplorare il mondo dell'arte Nft.

 CATEGORIE [ARTE](#) [CULTURA](#) [FOTOGRAFIA](#) [MUSEI](#) [REGGIO EMILIA](#)

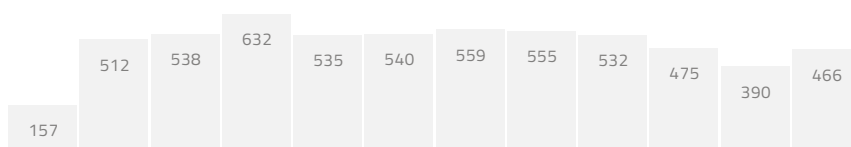
 TAG [ANTONIO FONTANESI](#) [ITALO ROTA](#) [LUIGI GHIRRI](#) [NUOVO MUSEO DI REGGIO](#)


ARTICOLO PRECEDENTE
 < **COVID EMILIA: 7 MORTI, 99 CASI. REGGIO: 1, +4**

ARTICOLO SUCCESSIVO
BOLOGNA. RISSA A COLTELLATE A BORGO PANIGALE: TRE FERITI, GRAVE UNA DONNA >

 NON CI SONO COMMENTI [PARTECIPA ANCHE TU](#)

INVIA



24EMILIA

24Emilia è una testata di proprietà di
Contenuti Digitali srl in liquidazione
via Emilia Ospizio 12
42122 Reggio Emilia
PIVA 02363700358

24 EMILIA

Social Wall

Cronaca

Food

Pets

Politica

Cultura

Green

Street-Style

ULTIM'ORA ANSA

Lazio ufficializza, Sarri nuovo allenatore

Roma: accordo a vertice centrodestra su
Michetti

Biden revoca veto Trump su TikTok e
WeChat ma ordina esame

24EMILIA SOCIAL



Il sito usa cookie tecnici, e cookie di terze parti necessari per il funzionamento di servizi esterni, per statistiche anonime, e per la presentazione di pubblicità. Non sono usati a fini di profilazione. Continuando la navigazione se ne accetta l'uso.

Ok

Privacy policy

